

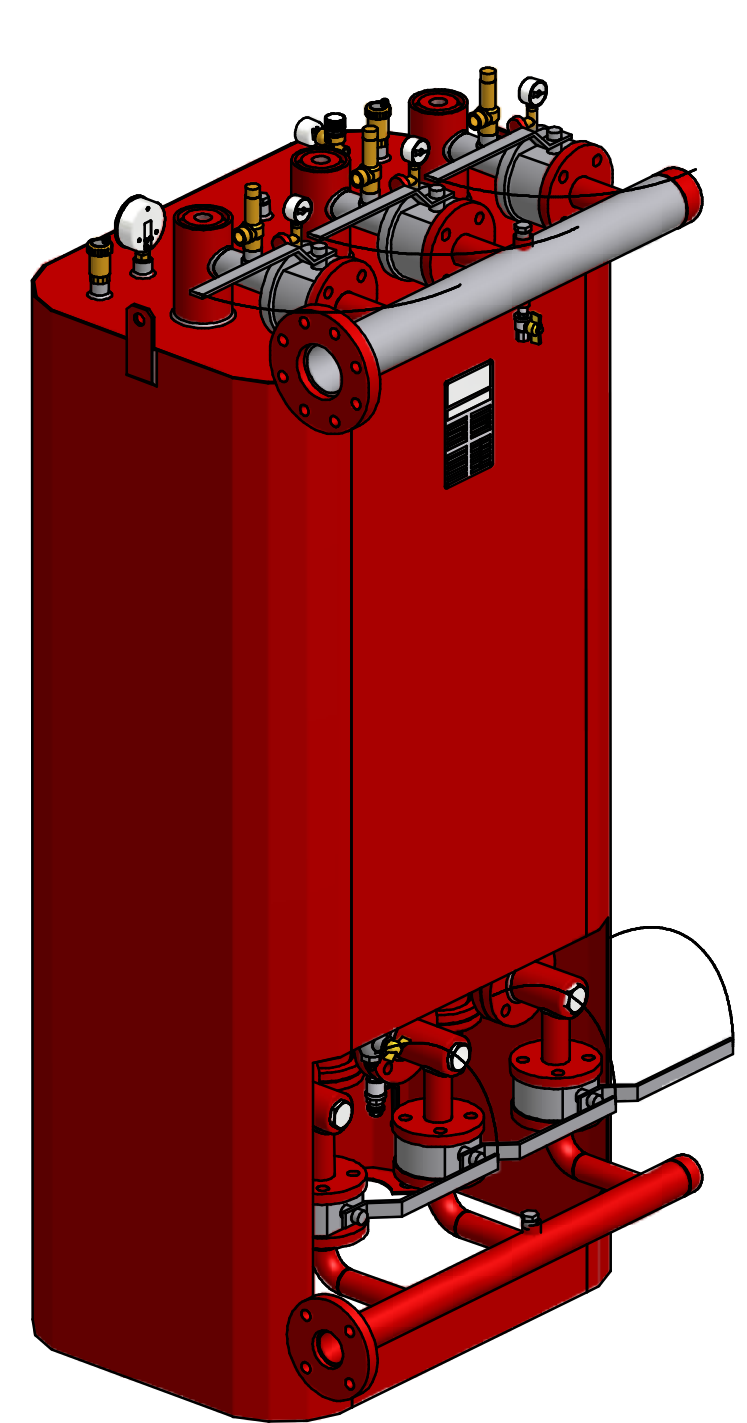
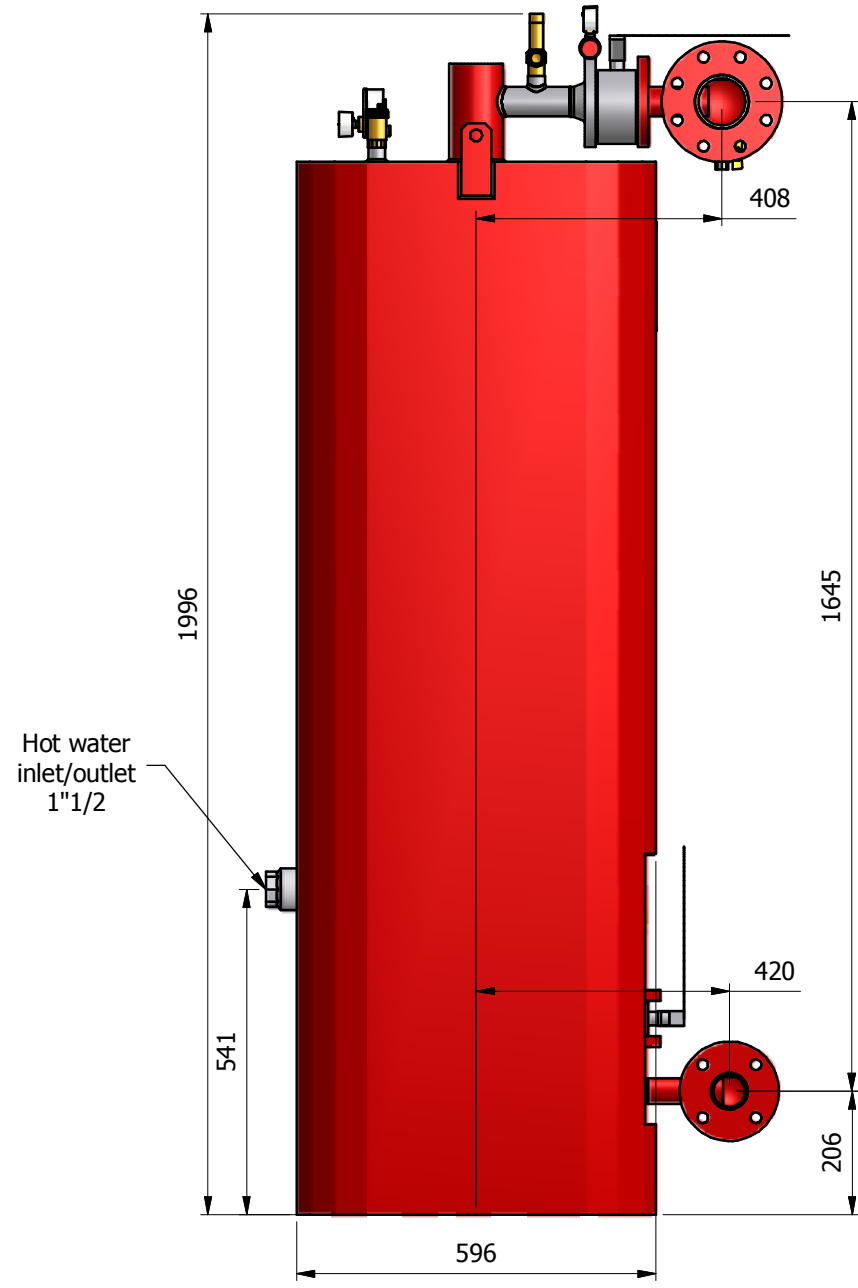
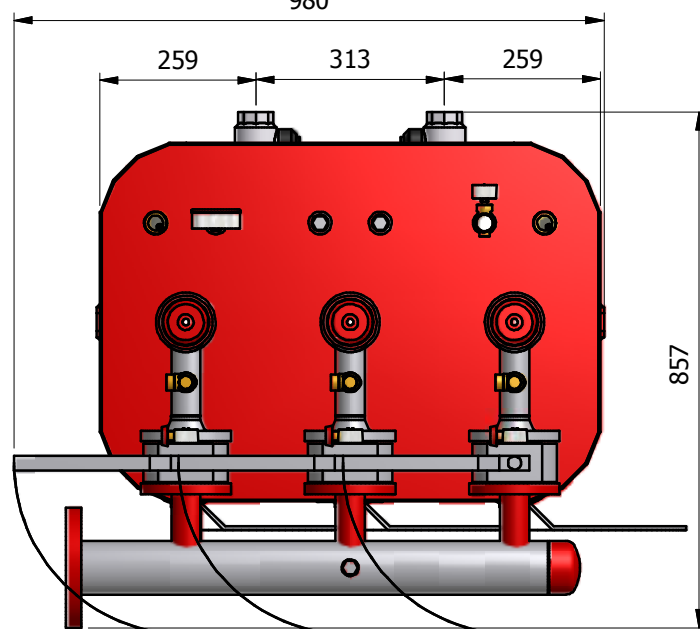
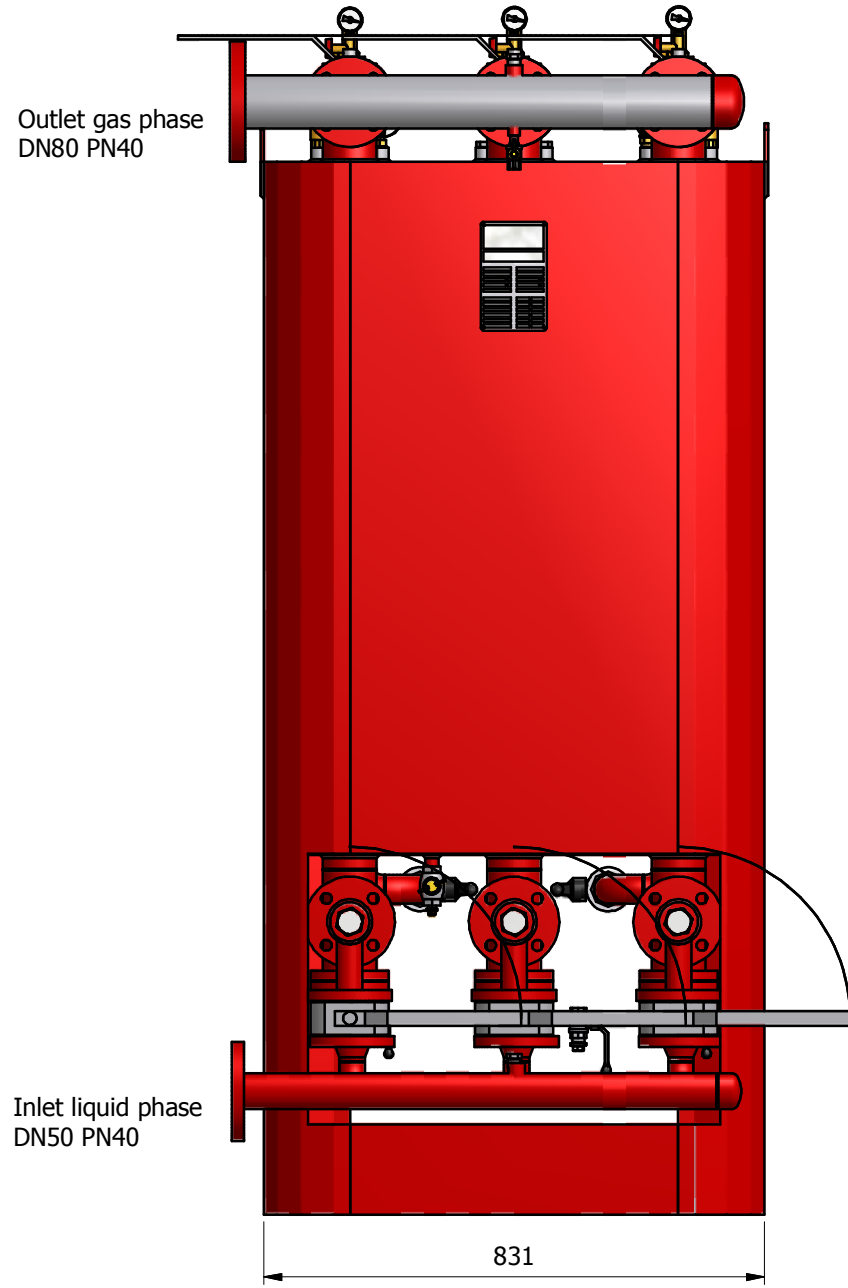
Scostamenti angolari per dimensioni angolari	Scostamenti limite in funzione dei campi di lunghezza in mm del lato più corto dell'angolo in questione					
Grado di precisione	±	1°	0° 30'	0° 20'	0° 10'	0° 5'
Medio						

Gruppi dimensionali	mm	da 0.5	> 6	> 30	> 120	> 315	> 1000
Grado di precisione	mm±	a 6	a 30	a 120	a 315	a 1000	a 2000
Medio		0.1	0.2	0.3	0.5	0.8	1.2
Fori + Alberi	mm	0.1	0.2	0.3	0.5	0.8	1.2

Le tolleranze per interassi di foratura hanno valore costante di ± 0.15 mm
 Gli scostamenti per dimensioni < 0.5 mm sono indicati singolarmente.

Quote CRITICHE hanno testo e tolleranza riquadrate.
 Quote IMPORTANTI hanno tolleranza riquadrata.

VALORI DEGLI SCOSTAMENTI NOMINALI PER LE QUOTE SENZA INDICAZIONE DI TOLLERANZA SECONDO UNI EN 22768-1



Dati di progetto / Design data		
Parametro	Lato mantello / Shell side	Lato tubo / pipe side
Pressione / Pressure	2 bar	25 bar
Temperatura / Temperature	-10/+95 °C	-40/+120 °C
Fluido / Fluid	Acqua / Water	GPL / LPG
Pressione di prova / Pressure test	3 bar	50 bar

SAMTECH
 Gas Systems
 Cervarese S. Croce - PADOVA - ITALY
 Tel: 0039 049 9903931 Fax: 0039 049 9903928

Descrizione
Vaporizzatore GPL ad acqua

Impiego
Feed-out 2000 Kg/h PED

Rev.	Data.	Dis.	Cont.	Descrizione delle modifiche (vedi simbolo Δ)	Scala	Data
					Dal Pozzo	09/07/2007
					Cont.	Misan
					Grezzo	
					Finito	
					Formato	A3
					VPR51020M/C 0	
					N° Disegno	Rev.

IL PRESENTE DISEGNO E' DI PROPRIETA' DELLA SAMTECH Srl. A TERMINE DI LEGGE OGNI DIRITTO E' RISERVATO.
 THIS DOCUMENT IS PROPERTY OF SAMTECH Srl. ALL RIGHTS ARE RESERVED ACCORDING TO LAW.